

Lindau

Ferienwohnung

Wasserburg am Bodensee

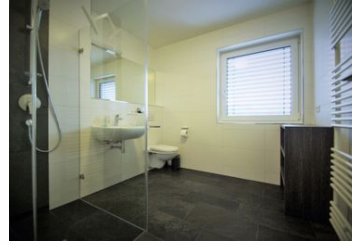


Beschreibung

Herzlich willkommen im Ferienhaus Seezeichen in Wasserburg am Bodensee. Unter dem Dach unseres im April 2016 fertig gestellten Energie- Effizienzhauses finden sie 7 großzügige, modern eingerichtete Ferienwohnungen mit Wohnflächen zwischen 40 und 80 qm. Diese verfügen alle über einen Balkon oder eine Terrasse mit See- oder Bergsicht, Badezimmer mit Tageslicht, Einbauküchen mit Geschirrspüler, Mikrowelle, Backofen und Cerankochfeld. Waschmaschine und Trockner stehen zur kostenlosen Nutzung zur Verfügung. Weiter bieten wir ihnen übersichtliche, kostenlose Parkplätze und eine abschließbare Bikebox mit Lademöglichkeiten für E-Bikes. Durch eigene Stromerzeugung und Solar-Thermische Warmwasserbereitung mit Heizungsunterstützung können wir unser Haus umweltbewußt und ressourcenschonend betreiben. Am Ortsrand von Wasserburg finden Sie uns, nur wenige Schritte vom öffentlich zugänglichen Bodenseeufer und vom Freibad entfernt, umgeben von Obstbäumen. Wir würden uns freuen, Sie bald als unsere Gäste begrüßen zu können.

2 Raum-Wohnung Lindau hat einen Balkon mit traumhafter Bergsicht der ca. 7 qm groß ist. Auf ca. 50qm Wohnfläche befindet sich ein offener Wohn-Essbereich mit Einbauküche, Schlafzimmer mit einem 200x200 cm Bett und ein Bad mit großzügiger Dusche. Für 4 Personen Belegung kann das Sofa im Wohnbereich mit einem Handgriff in ein Bett, mit separater Matratze 160x200 cm, umgeklappt werden. 2 TV Geräte, Bose Sound-Kompaktanlage, geölte Holzparkettböden und individuelle Möbel vom Schreiner bieten ihnen eine ruhige Wohlfühloase.

Lindau



Herzlich willkommen im Ferienhaus Seezeichen in Wasserburg am Bodensee. Unter dem Dach unseres im April 2016 fertig gestellten Energie- Effizienzhauses finden sie 7 großzügige, modern eingerichtete Ferienwohnungen mit Wohnflächen zwischen 40 und 80 qm. Diese verfügen alle über einen Balkon oder eine Terrasse mit See-oder Bergsicht, Badezimmer mit Tageslicht, Einbauküchen mit Geschirrspüler, Mikrowelle, Backofen und Cerankochfeld. Waschmaschine und Trockner stehen zur kostenlosen Nutzung zur Verfügung. Weiter bieten wir ihnen übersichtliche, kostenlose Parkplätze und eine abschließbare Bikebox mit Lademöglichkeiten für E-Bikes. Durch eigene Stromerzeugung und Solar-Thermische Warmwasserbereitung mit Heizungsunterstützung können wir unser Haus umweltbewußt und ressourcenschonend betreiben. Am Ortsrand von Wasserburg finden Sie uns, nur wenige Schritte vom öffentlich zugänglichen Bodenseeufer und vom Freibad entfernt, umgeben von Obstbäumen. Wir würden uns freuen, Sie bald als unsere Gäste begrüßen zu können.

Ausstattung Zimmer

Größe: 50 qm

Belegung max.: 4

Anzahl Schlafzimmer: 1

WLAN: ja

TV: ja

Nichtraucher: ja

Hinweise zu Haustieren

Haustiere nicht erlaubt

Allgemein: allergikerfreundlich, Balkon, Doppelbett, familienfreundlich, Heizung, Hochstuhl, Nichtraucher, Nichtraucherhaus, Reise-/Kinderbett, Schlafsofa, wanderfreundlich

Außenanlage: Parkplatz

Freizeit: Radfahren

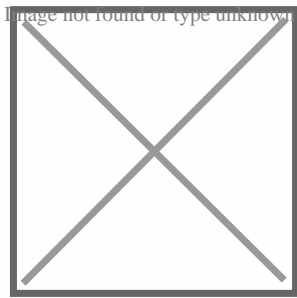
Küche: Backofen, Gefriermöglichkeit, Kühlschrank, Mikrowelle, separate Küche, Spülmaschine

Sanitär: Dusche, Haartrockner

Service: Bettwäsche, Handtücher, Internet im öff. Bereich, Tiere nicht erlaubt, Trockner, Waschmaschine

Technik: WLAN, TV, TV - Flachbild

Allgemeine Lageinformationen



Objekt ID: 140-126902