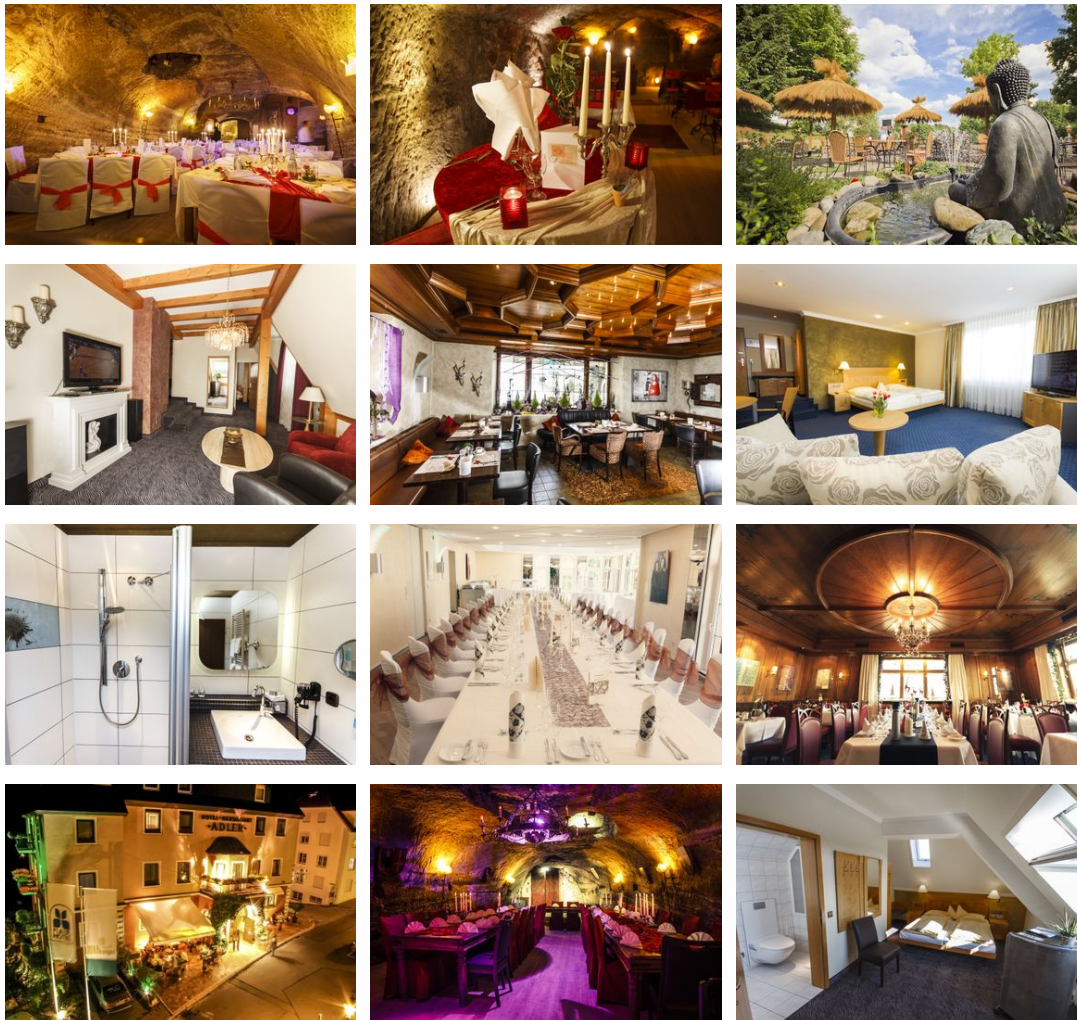


# Rebgarten Hotel Adler

Hotel

Pfullendorf



## Beschreibung

Das Rebgarten Hotel Adler bietet Ihnen komfortabel und liebevoll eingerichtete Nicht-Raucher Zimmer. Im hoteleigenen Restaurant Zauberlehrling wird Erlebnisgastronomie geboten und im Felsenkeller lassen sich gemütliche Abende verbringen.

HRS Sterne: 3

Anreisen nach 18 Uhr bitte mit dem Hotel direkt absprechen. Bei Spätanreisen wird der Schlüssel nach Vereinbarung hinterlegt. Rezeptionsöffnungszeiten am Wochenende: Samstag 08:00 - 20:00 Uhr Sonntag 08:00 - 18:00 Uhr

Früheste Anreise: 14:00

Späteste Abreise: 11:00

Empfang besetzt: 07:00 bis 20:00

Empfang am Wochenende besetzt: 08:00 bis 18:00

Englisch sprechendes Personal tagsüber  
Englisch sprechendes Personal nachts  
Ganzjährig geöffnet

---

Erbaut: 1983  
Letzte Renovierung: 2005

---

## Allgemeine Lageinformationen

---

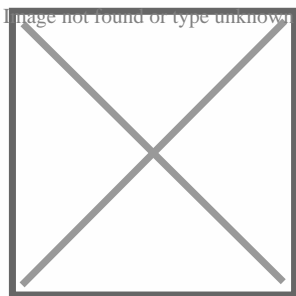
Die ehemals freie Reichstadt Pfullendorf liegt in der Nähe des Bodensees. Von dort aus bieten sich viele Ausflugsmöglichkeiten z.B. zur Insel Mainau, dem Affenberg und nach Meersburg. Freizeitangebote wie z.B. Wasserski sind ebenso vorhanden.

Stein am Rhein, Flanierstadt Lindau, grüne Insel im Bodensee Reichenau, Blumeninsel Mainau, Affenberg in Salem, Burgenstadt Meersburg, Klosterkirche Birnau, historisches Konstanz.

Bahnhof Mengen, Sigmaringen oder Aulendorf

Achtung: schlechte Busverbindung

Bitte folgen Sie in Pfullendorf dem Parkeitsystem Heiligenbergerstrasse. Eine Straßenkarte finden Sie auf unserer Homepage.



## Entfernungen

---

Autobahn: 19.8 km

Bahnhof: 18 km

Bushaltestelle: 200 m

Flughafen: 33.9 km

Golfplatz: 20 km

Messe: 45 km

Schwimm-/Spaßbad: 500 m

Sportstätte: 500 m

Strand: 15 km

Objekt ID: 204-22505