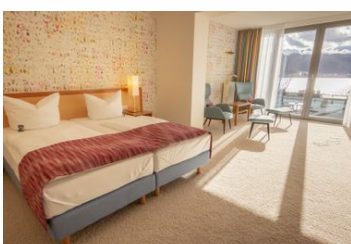
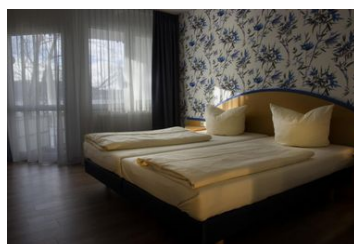
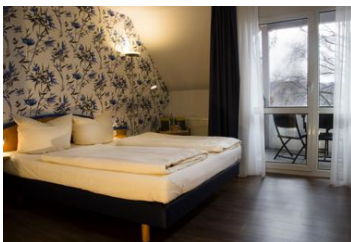
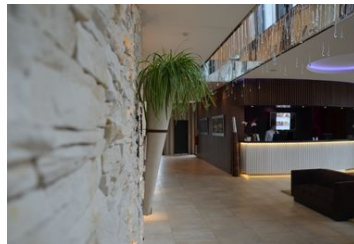
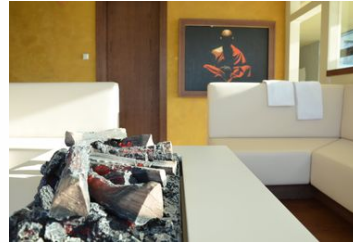


# Adler See- & Wellnesshotel

Hotel

Bodman-Ludwigshafen



## Beschreibung

---

Das traditionsreiche See- & Wellnesshotel Adler in Bodman-Ludwigshafen bietet Ihnen alles, was Sie sich von einem erholsamen Urlaub, einem kurzen Wellnessstrip am Wochenende, einer Tagung, einem Fest oder einem Event erwarten. Genießen Sie die moderne Atmosphäre und lassen Sie sich im Restaurant von badisch-mediterranen Speisen verwöhnen.

HRS Sterne: 4

Zimmer: Minibar, Telefon, Sat-TV, Sky Sport,-Cinema und -Bundesliga, W-Lan, Dusche/Bad, WC, Föhn, Schminkspiegel, Radiowecker, Bademäntel, Badeschuhe. Emäßigung Golfclub Steißlingen. Große Saunalandschaft mit beheiztem Außenpool

Früheste Anreise: 15:00

Späteste Abreise: 12:00

Empfang besetzt: 07:00 bis 22:00

Empfang am Wochenende besetzt: 07:00 bis 22:00

Englisch sprechendes Personal tagsüber

Ganzjährig geöffnet

---

Letzte Renovierung: 2015

---

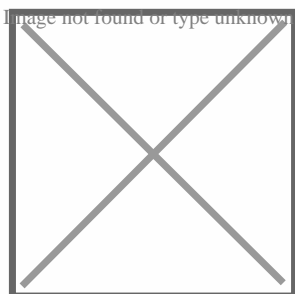
## Allgemeine Lageinformationen

---

Zentral gelegen in der Gemeinde Bodman-Ludwigshafen direkt am Bodenseeufer befindet sich das See & Wellnesshotel Adler. Genießen Sie einen einmalig schönen Blick auf den Bodensee und unternehmen Sie Ausflüge in die wunderschöne Region, die zu Wassersport und anderen Aktivitäten einlädt.

Insel Mainau, Meersburg Schloss, Pfahlbauten in Unterühldingen 2004 wird das Hotel über einen neuen Wellness-, Beautybereich und Wintergarten verfügen.

Von Stuttgart: A81 bis Kreuz Hegau, dann A98 bis Stockach-Ost, Richtung Ludwigshafen (3km), in Ludwigshafen Richtung Radolfzell, vor dem Ortsausgang links in die Bahnhofstr., nach 200m in die Hafestraße.



## Entfernungen

---

Arzt: 300 m

Autobahn: 3.8 km

Bahnhof: 200 m

Bushaltestelle: 100 m

Casino: 30 km

Flughafen: 37.7 km

Golfplatz: 12 km

Messe: 45 km

Schwimm-/Spaßbad: 300 m

Sportstätte: 3 km

Zentrum: 100 m

Objekt ID: 204-27094