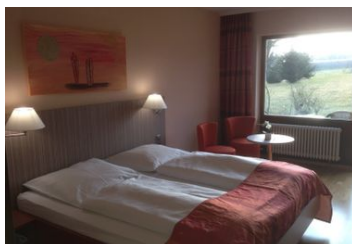
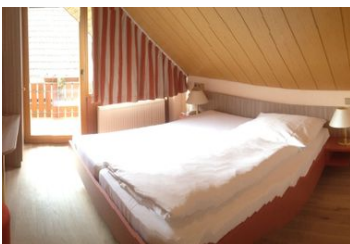
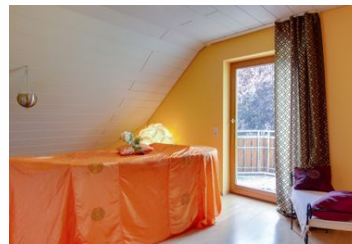
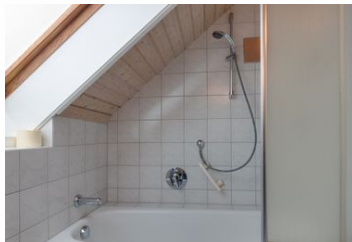
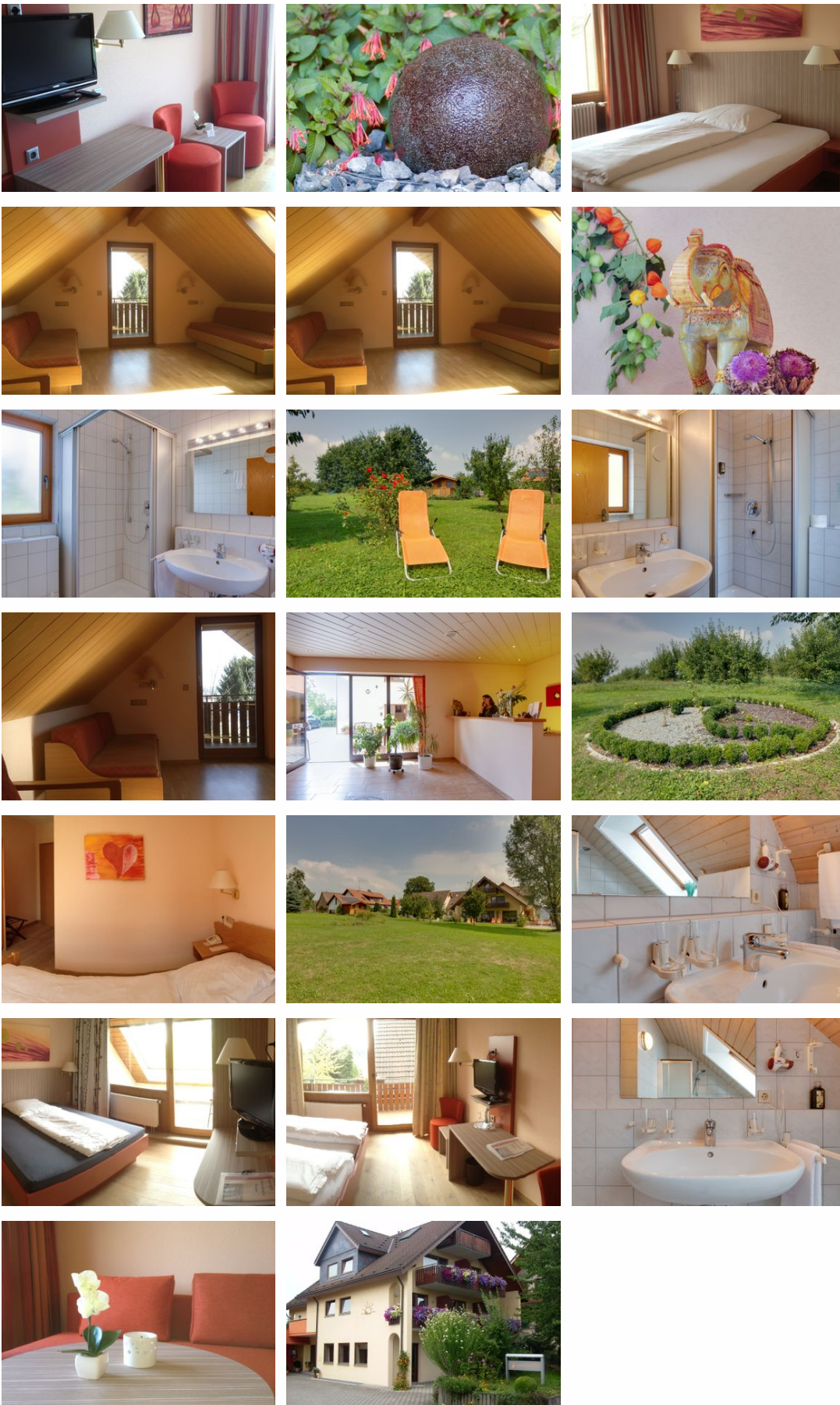


Sonnengarten Garni

Hotel Garni - Hotel

Überlingen





Beschreibung

Das familiengeführte Hotel Garni Sonnengarten bietet hell und freundlich eingerichtete Zimmer in einer harmonischen Atmosphäre. Alle Zimmer schließen kostenlose W-LAN und Balkon oder Terrasse mit ein. Am Morgen wird ein reichhaltiges

Frühstücksbuffet geboten und die Gäste können sich im wunderbaren Garten oder der hoteleigenen Wohlfühloase mit Sauna und Massagen entspannen. In 200 Meter Nähe befindet sich ein Restaurant.

HRS Sterne: 3

In 200 Meter ist das Schwester Restaurant mit seiner regionalen, internationalen Küche. Kostenfreies W-Lan. Die Rezeption ist bis 20.00 h besetzt. Spätere Anreisen müssen telefonisch avisiert werden. Möchten Sie sich mit Wellness Anwendungen verwöhnen lassen? Dann bitten wir Sie diese vor Ihrer Anreise zu buchen, damit wir Ihre Wunschtermine berücksichtigen könne ++++Alle Zimmer haben eine Dusche, keine Badewanne+++

Früheste Anreise: 15:00

Späteste Abreise: 11:00

Empfang besetzt: 07:00 bis 20:00

Empfang am Wochenende besetzt: 07:30 bis 20:00 und 07:30 bis 20:00

Englisch sprechendes Personal tagsüber

Englisch sprechendes Personal nachts

Ganzjährig geöffnet

Erbaut: 1991

Letzte Renovierung: 2015

Allgemeine Lageinformationen

Das Hotel Sonnengarten ist idyllisch im Grünen in der Nähe von Überlingen in Andelshofen gelegen. Die Gäste können fußläufig oder mit dem Fahrrad den 3 Kilometer entfernten Bodensee erreichen. Der Flughafen Friedrichshafen befindet sich 30 Autominuten vom Hotel Sonnengarten entfernt. Touristische Sehenswürdigkeiten wie Salem, Birnau, Meersburg, Unteruhldingen in 10 km Nähe.

Stadt Überlingen:

Historische Altstadt, sehenswerter Stadtgarten, einmaliger Rathaussaal

Umgebung:

Meersburg, Schloß Salem, Affenberg bei Salem, Schifffahrt zur insel Mainau, Barockkirche Birnau, Haldenhof (schönster Aussichtspunkt am westlichen Teil des Bodensees).

Bis Bahnhof Überlingen Mitte Busbahnhof - mit dem Taxi 2 km nach Andelshofen. Oder dem Stadtbus Linie 5 nach Andelshofen.

1. Aus Richtung Stuttgart -Ende Stockach weiter auf der B 31

Ausfahrt Überlingen-Nord-West .

Kreisverkehr 3.Ausfahrt Richtung Owingen

am nächsten Kreisverkehr die 1.rechts

Nach 200 Meter rechts Andelshofen.In Andelshofen die 1.Strasse rechts, Zum Brandbühl 19

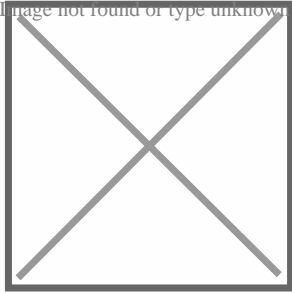
2. Aus Richtung Lindau/München B 31

Richtung Überlingen.

Ausfahrt Überlingen-Nord-West .

gleich links Andelshofen

Im Ort Zum Brandbühl 19



Entfernungen

Arzt: 2 km

Autobahn: 13.9 km

Bahnhof: 2 km

Bushaltestelle: 200 m

Casino: 25 km

Flughafen: 27.2 km

Golfplatz: 1 km

Messe: 25 km

(Kur-)Park/Wald: 3 km

Schwimm-/Spaßbad: 2 km

Sportstätte: 1 km

Strand: 2 km

Taxistand: 3 km

Zentrum: 2.1 km

Objekt ID: 204-50017