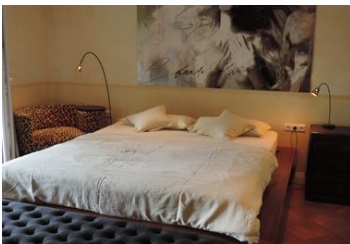
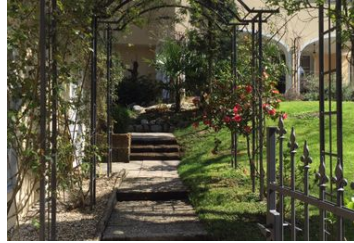


Ferienwohnung für 4 Personen ca. 125 m² in Kressbronn am Bodensee, Bodensee (Obersee)

Ferienwohnung

Kressbronn am Bodensee / Kressbronn



Beschreibung

Ferienwohnung für vier Personen mit großem Garten-Jacuzzi

Park-Villa

Exklusive Ferienwohnungen ***** in der Park-Villa

Ca. 200 m zum Bodensee und dem Haupthaus auf einem 2000 m² Parkgrundstück in traumhafter Lage im Schlössle- Park, Unsere Park- Villa im toskanischen Stil neu erbaut, umgeben von mächtigen Baumriesen.

Wohnungen von 75 qm bis 220 qm Wohnfläche mit ein, zwei oder drei Schlafzimmern.

Alle Wohnungen mit großen Balkonen und Terrassen, teilweise überdacht mit herrlicher Sicht auf Park oder See. - Neu eingerichtet mit mediterranem Ambiente.

Seezugang und Sauna im Haupthaus (ca. 200 m. zur Pension am Bodensee),

Die 125m² große Gartenwohnung mit sonniger Süd-Westlage wurde komfortabel eingerichtet und warme Farben verleihen der Wohnung ein heimeliges Ambiente. Große Rundbogenfenster mit sieben Terrassenausgängen lassen die Ferienwohnung hell und lichtdurchflutet erscheinen.

Zwei separate Schlafzimmer mit jeweils einem Doppelbett laden zum Erholen ein. Der 60m² offene Wohn- und Essbereich lädt mit Sitzgelegenheiten und einem Flachbildfernseher zum Verweilen ein. Ebenfalls befindet sich dort die voll ausgestattete Küche mit Nespresso/Kaffeemaschine, Spülmaschine, Toaster, Wasserkocher u.v.m. Weiterhin finden Sie ein geräumiges Badezimmer mit Badewanne und separater Regenwalddusche mit Fußbodenheizung vor. Das WC ist separat gelegen.

Insgesamt zwei Flachbildfernseher, davon ein Loewe HD-TV mit Internetradio, Sonoro- Sound mit CD Player und I-Pod Dockingstation sind in der Wohnung vorhanden.

Die Südterrasse (ca. 60 m²) mit Loungemöbel, großem Tisch und Sitzbank lädt zum Verweilen ein. Das Highlight dort ist der eigene große amerikanische Garten-Jacuzzi, wo Sie erlebnisreiche Tage gemütlich ausklingen lassen. Ein elektrischer Terrassengrill ist außerdem vorhanden. Die Terrasse geht direkt über in den parkähnlichen Garten, wo Sie nur wenige Meter entfernt den Zen-Garten und das Kneipp-Becken vorfinden. Am Haus befindet sich ein privater Parkplatz.

Diese Wohnung besitzt einen eigenen großen amerikanischen Garten Jacuzzi
Kostenloses Internet, ruhige Lage direkt am Park, Zen-Garten und Kneipp- becken nur wenige Meter entfernt. eigene Gästefahrräder, Badeboot und Ruderboot vorhanden. Als Haustiere werden nur Hunde erlaubt

Die Entfernung zum Strand beträgt ca. 250 m, zum Supermarkt (EDEKA) ca. 400 m, Zur Schiffsanlegestelle und Restaurants ca. 300 m.

Außen: Garagen; Garten vorhanden; Grill; PKW-Stellplätze insgesamt: 1; Privatparkplatz; Terrasse; Veranda;

Allgemein: 2. Doppelbett; Badezimmer: 1; Baujahr: 1980; Etage: 0; Fahrrad Verleih: 0,01 km; Freistehendes Gebäude; Gesamtzahl Etagen: 1; Grundstücksfläche: 2000 qm; Hot Tub; Renovierungsjahr: 2012; Schlafzimmer;

Wohnen: Bügeleisen; CD-Player; DVD-Player; Kabel-TV; Radio; Safe;

Bad/WC: Badewannen; Dusche; Föhne; Sauna in der Nähe; Toilette;

Kochen: Backofen; Ceranherd; Elektroherd; Gefrierfach; Herd; Kaffeemaschine; Kaffeemaschine; Kaffekapselmaschine; Kühlschrank; Mikrowelle; Minibackofen; Spülmaschine; Toaster; Wasserkocher;

Sonstiges: Bodenheizung; Haustier erlaubt: max. 0; Heizung; Klimaanlage; Nichtraucherobjekt; Staubsauger; Waschmaschine; W-Lan Komplettpaket;

Entfernungen (Luftlinie, ca.): Entfernung Anlegestelle: 0,25 km; Entfernung Bergbahn: 20,00 km; Entfernung Betonstrand: 0,50 km; Entfernung Bowling: 20,00 km; Entfernung Cafés/ Restaurants: 0,30 km; Entfernung Golfplatz: 10,00 km; Entfernung Grassstrand: 0,60 km; Entfernung Hafen: 0,30 km; Entfernung Lebensmittelmarkt: 0,40 km; Entfernung Schwimmbad: 0,50 km; Entfernung See: 0,25 km; Entfernung Spielplatz: 0,50 km; Entfernung Strand: 0,25 km; Entfernung Tennisplatz: 0,40 km; Entfernung Tischtennis: 0,60 km; Entfernung Wassersport: 0,25 km; Entfernung zum Angelplatz: 0,30 km; Entfernung zum Bahnhof: 0,40 km; Entfernung zum Flughafen: 12,00 km; Entfernung zum Kicker: 0,50 km; Entfernung zum Kiesstrand: 0,40 km; Entfernung zum Wasser: 0,25 km; Kanu zu mieten: 0,25 km; Leihmöglichkeit Yacht: 0,25 km; Nächste Haltestelle ÖPNV: 0,20 km; Nächster Ort: 0,50 km; Reitmöglichkeiten: 2,00 km;

Nebenkosten:

Bettwäsche: inklusive

Endreinigung: 150,00 EUR (optional, müssen vor Ort bezahlt werden)

Energiekosten: inklusive

Garage: 10,00 EUR pro Stück pro Tag (optional, müssen vor Ort bezahlt werden)

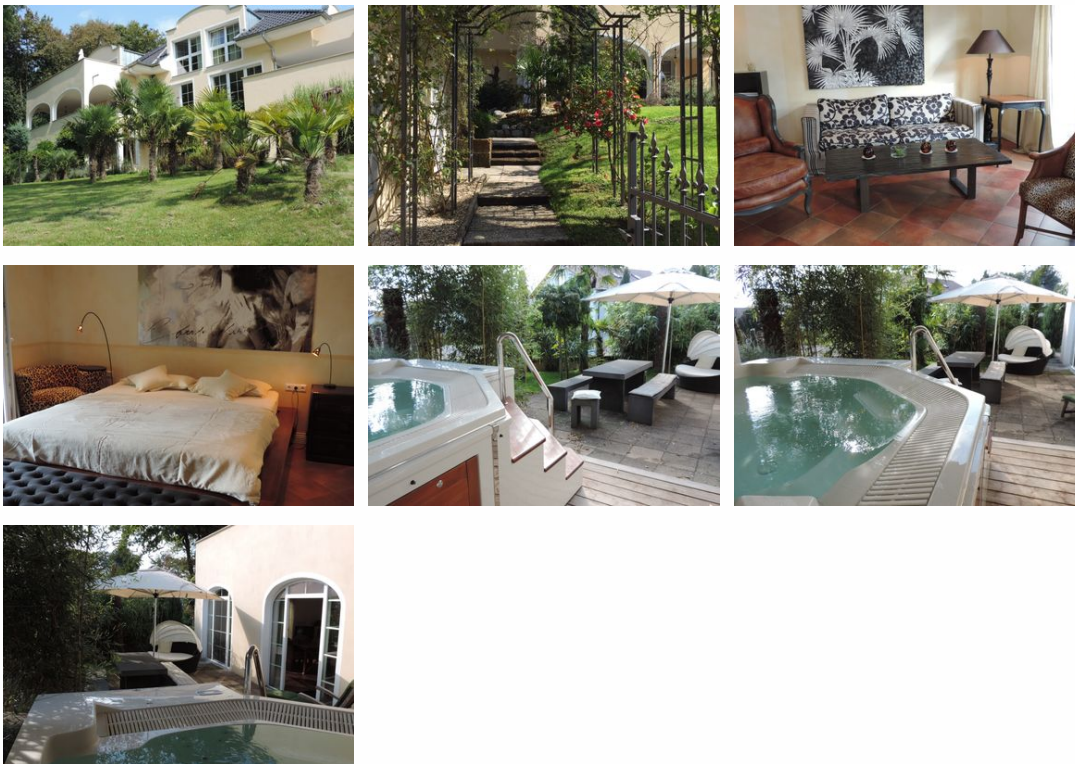
Handtücher: inklusive

Haustier: 15,00 EUR pro Haustier pro Tag (verpflichtend bei Anreise mit Haustier, müssen vor Ort bezahlt werden)

Internet: inklusive

Kurtaxe: 2,00 EUR pro Person pro Tag (verpflichtend, müssen vor Ort bezahlt werden)

Ferienwohnung für 4 Personen ca. 125 m² in Kressbronn am Bodensee, Bodensee (Obersee)



Ferienwohnung für vier Personen mit großem Garten-Jacuzzi

Park-Villa

Exklusive Ferienwohnungen ***** in der Park-Villa

Ca. 200 m zum Bodensee und dem Haupthaus auf einem 2000 m² Parkgrundstück in traumhafter Lage im Schloßle- Park, Unsere Park- Villa im toskanischen Stiel neu erbaut, umgeben von mächtigen Baumriesen.

Wohnungen von 75 qm bis 220 qm Wohnfläche mit ein, zwei oder drei Schlafzimmern.

Alle Wohnungen mit großen Balkonen und Terrassen, teilweise überdacht mit herrlicher Sicht auf Park oder See. - Neu eingerichtet mit mediterranem Ambiente.

Seezugang und Sauna im Haupthaus (ca. 200 m. zur Pension am Bodensee),

Die 125m² große Gartenwohnung mit sonniger Süd-Westlage wurde komfortabel eingerichtet und warme Farben verleihen der Wohnung ein heimeliges Ambiente. Große Rundbogenfenster mit sieben Terrassenausgängen lassen die Ferienwohnung hell und lichtdurchflutet erscheinen.

Zwei separate Schlafzimmer mit jeweils einem Doppelbett laden zum Erholen ein. Der 60m² offene Wohn- und Essbereich lädt mit Sitzgelegenheiten und einem Flachbildfernseher zum Verweilen ein. Ebenfalls befindet sich dort die voll ausgestattete Küche mit Nespresso/Kaffeemaschine, Spülmaschine, Toaster, Wasserkocher u.v.m. Weiterhin finden Sie ein geräumiges Badezimmer mit Badewanne und separater Regenwalddusche mit Fußbodenheizung vor. Das WC ist separat gelegen. Insgesamt zwei Flachbildfernseher, davon ein Loewe HD-TV mit Internetradio, Sonoro- Sound mit CD Player und I-Pod Dockingstation sind in der Wohnung vorhanden.

Die Südterrasse (ca. 60 m²) mit Loungemöbel, großem Tisch und Sitzbank lädt zum Verweilen ein. Das Highlight dort ist der eigene große amerikanische Garten-Jacuzzi, wo Sie erlebnisreiche Tage gemütlich ausklingen lassen. Ein elektrischer Terrassengrill ist außerdem vorhanden. Die Terrasse geht direkt über in den parkähnlichen Garten, wo Sie nur wenige Meter entfernt den Zen-Garten und das Kneipp-Becken vorfinden. Am Haus befindet sich ein privater Parkplatz.

Diese Wohnung besitzt einen eigenen großen amerikanischen Garten Jacuzzi
Kostenloses Internet, ruhige Lage direkt am Park, Zen-Garten und Kneipp- becken nur wenige Meter entfernt. eigene
Gästefahrräder, Badeboot und Ruderboot vorhanden. Als Haustiere werden nur Hunde erlaubt

Die Entfernung zum Strand beträgt ca. 250 m, zum Supermarkt (EDEKA) ca. 400 m, Zur Schiffsanlegestelle und Restaurants
ca. 300 m.

Außen: Garagen; Garten vorhanden; Grill; PKW-Stellplätze insgesamt: 1; Privatparkplatz; Terrasse; Veranda;

Allgemein: 2. Doppelbett; Badezimmer: 1; Baujahr: 1980; Etage: 0; Fahrrad Verleih: 0,01 km; Freistehendes Gebäude;
Gesamtzahl Etagen: 1; Grundstücksfläche: 2000 qm; Hot Tub; Renovierungsjahr: 2012; Schlafzimmer;

Wohnen: Bügeleisen; CD-Player; DVD-Player; Kabel-TV; Radio; Safe;

Bad/WC: Badewannen; Dusche; Föhne; Sauna in der Nähe; Toilette;

Kochen: Backofen; Ceranherd; Elektroherd; Gefrierfach; Herd; Kaffeemaschine; Kaffeemaschine; Kaffekapselmaschine;
Kühlschrank; Mikrowelle; Minibackofen; Spülmaschine; Toaster; Wasserkocher;

Sonstiges: Bodenheizung; Haustier erlaubt: max. 0; Heizung; Klimaanlage; Nichtraucherobjekt; Staubsauger; Waschmaschine;
W-Lan Komplettpaket;

Entfernungen (Luftlinie, ca.): Entfernung Anlegestelle: 0,25 km; Entfernung Bergbahn: 20,00 km; Entfernung Betonstrand: 0,50
km; Entfernung Bowling: 20,00 km; Entfernung Cafés/ Restaurants: 0,30 km; Entfernung Golfplatz: 10,00 km; Entfernung
Grassstrand: 0,60 km; Entfernung Hafen: 0,30 km; Entfernung Lebensmittelmarkt: 0,40 km; Entfernung Schwimmbad: 0,50 km;
Entfernung See: 0,25 km; Entfernung Spielplatz: 0,50 km; Entfernung Strand: 0,25 km; Entfernung Tennisplatz: 0,40 km;
Entfernung Tischtennis: 0,60 km; Entfernung Wassersport: 0,25 km; Entfernung zum Angelplatz: 0,30 km; Entfernung zum
Bahnhof: 0,40 km; Entfernung zum Flughafen: 12,00 km; Entfernung zum Kicker: 0,50 km; Entfernung zum Kiesstrand: 0,40
km; Entfernung zum Wasser: 0,25 km; Kanu zu mieten: 0,25 km; Leihmöglichkeit Yacht: 0,25 km; Nächste Haltestelle ÖPNV:
0,20 km; Nächster Ort: 0,50 km; Reitmöglichkeiten: 2,00 km;

Nebenkosten:

Bettwäsche: inklusive

Endreinigung: 150,00 EUR (optional, müssen vor Ort bezahlt werden)

Energiekosten: inklusive

Garage: 10,00 EUR pro Stück pro Tag (optional, müssen vor Ort bezahlt werden)

Handtücher: inklusive

Haustier: 15,00 EUR pro Haustier pro Tag (verpflichtend bei Anreise mit Haustier, müssen vor Ort bezahlt werden)

Internet: inklusive

Kurtaxe: 2,00 EUR pro Person pro Tag (verpflichtend, müssen vor Ort bezahlt werden)

Ausstattung Zimmer

Größe: 125 qm

Belegung max.: 4

Anzahl Schlafzimmer: 2

Nichtraucher: ja

Spülmaschine: ja

Terrasse: ja

Hinweise zu Haustieren

Haustiere nicht erlaubt

Allgemein: Heizung, Klimaanlage, Nichtraucher, Nichtraucherhaus, Sauna, Terrasse

Außenanlage: Garage, Garten zur Nutzung, Parkplatz

Essen & Trinken: Grillmöglichkeit

Freizeit: Fahrradverleih, Golf, Sauna

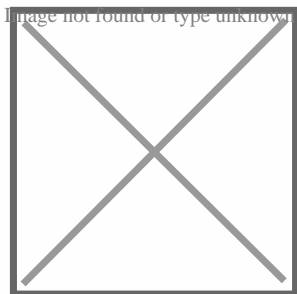
Küche: Backofen, Gefriermöglichkeit, Kühlschrank, Mikrowelle, Spülmaschine

Sanitär: Dusche, Haartrockner, WC-Toilette

Service: Internet im öff. Bereich

Technik: CD-Player, DVD-Player, Kabel/Sat, Wecker

Allgemeine Lageinformationen



Entfernungen

Bahnhof: 400 m

Flughafen: 12 km

Restaurant: 300 m

Objekt ID: 205-2763287