

BodenSEE Apartment Langenargen Fliederweg

Ferienwohnung

Langenargen



Beschreibung

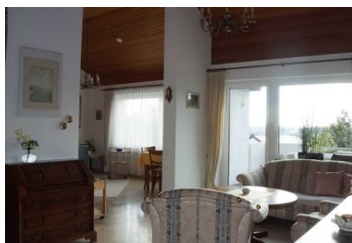
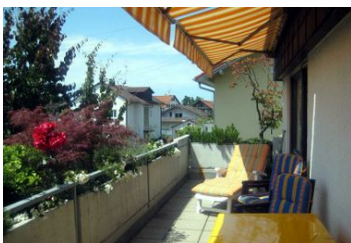
Das Haus Hanser liegt in Langenargen Teilort Oberdorf und befindet sich ca. 3 km vom Bodensee bzw. Langenargen Zentrum entfernt. Oberdorf ist ein Ortsteil der Gemeinde Langenargen im Bodenseekreis. Ein idyllischer Ort, wo noch Ruhe und Entspannung gewährleistet ist.

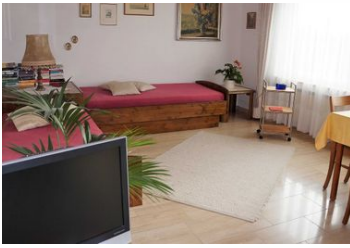
Die Ferienwohnung liegt am Randgebiet einer gehobenen Wohnsiedlung und man blickt vom Balkon aus in eine typische schwäbische Landschaft Richtung Bodensee. Bei guter Wetterlage ist Bergsicht garantiert.

Ein zur Sonnenseite ausgerichteter großzügiger Balkon lädt zum Frühstück im Freien ein oder aber auch den Abend beim Sonnenuntergang ausklingen zu lassen.

Sprachen: deutsch

BodenSEE Apartment Langenargen Fliederweg





Bereits beim Gang in die Ferienwohnung im 1. Obergeschoss erkennt man das ehemalige Jäger- und Sammlerherz des Eigentümers. In einem ruhigen Zweifamilienhaus befindet sich die freundliche Zwei-Zimmerwohnung und verfügt über einen großen Südbalkon angrenzend an einen großzügigen Wohnraum.

Ein separates Schlafzimmer mit Doppelbett und Schrank mit viel Stauraum, sowie zwei Einzelbetten im großen Wohnraum lassen einen entspannten Urlaub für 4 Personen zu. Im Wohnraum finden Sie ebenfalls einen Essplatz für 4 Personen sowie eine hochwertige Sitzgelegenheit für Fernseh- oder Leseabende.

Eine separate voll ausgestattete Küche und ein separates Badezimmer mit Badewanne sind in der Wohnung vorhanden. Ein zusätzliches separates Gäste-WC befindet sich im Eingangsbereich.

Ausstattung Zimmer

Größe: 78 qm

Belegung max.: 5

Anzahl Schlafzimmer: 1

Nichtraucher: ja

Backofen: ja

Hinweise zu Haustieren

Haustiere nicht erlaubt

Allgemein: Balkon, Bergblick, Doppelbett, Einzelbett, familienfreundlich, Heizung, Hochstuhl, Nichtraucher, Nichtraucherhaus, radfreundlich, Reise-/Kinderbett, wanderfreundlich, Wohn/Schlafrum komb.

Küche: Backofen, Kühlschrank, separate Küche

Sanitär: Bad/WC, Badewanne, Gäste-WC, Haartrockner

Service: Bettwäsche, Brötchenservice, Brötchenservice, Handtücher, Tiere nicht erlaubt

Technik: TV - Flachbild

Allgemeine Lageinformationen

Oberdorf ist ein Ortsteil der Gemeinde Langenargen im baden-württembergischen Bodenseekreis in Deutschland und liegt 3 km von Langenargen entfernt.

Langenargen hat seinen Namen nicht von ungefähr.

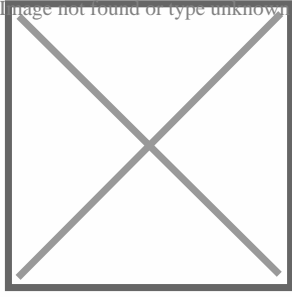
Der herrlichen Südlage am württembergischen Bodenseeufer mit weiter Aussicht auf See, Schweizer Ufer und Alpen verdankt der anerkannte Erholungsort seinen Namen: Sonnenstube am Bodensee.

Zwischen Friedrichshafen und Lindau gelegen, ist Langenargen der ideale Ausgangspunkt, um die vielfältigen Freizeitmöglichkeiten am Bodensee zu nutzen. Eine der schönsten Uferpromenaden am Bodensee lädt zum Spazieren und Entspannen ein, der historische Ortskern mit gemütlichen Lokalen und kleinen Läden ist immer einen Abstecher wert und Familienurlaub wird in Langenargen ganz groß geschrieben.

Auf einer Landzunge im Bodensee gelegen, versprüht Schloss Montfort mit seinem maurischen Stil einen Hauch von Orient am Schwäbischen Meer. Vom Schlossturm hat man eine wunderbare Aussicht auf Alpen, See und Hinterland.

Wussten Sie, dass sich in Langenargen die älteste Kabelhängebrücke Deutschlands befindet? Ende des vorletzten Jahrhunderts fertiggestellt, wurde das Bauwerk auf der Weltausstellung 1900 in Paris gebührend gefeiert. Nach ihrem Vorbild wurde u.a. die Golden Gate Bridge in San Francisco erstellt.

Mit zahlreichen Festen rund ums Jahr und jeder Menge Freizeitaktivitäten ist Langenargen zu jeder Jahreszeit ein lohnendes Urlaubsziel. Im Winter locken die Ruhe auf der Seepromenade und die nahen Skigebiete und auch für Wanderer und Radfahrer bleiben keine Wünsche offen.



Entfernungen

Arzt: 3 km

Autobahn: 30 km

Badestelle/Gewässer: 3.5 km

Bäcker: 300 m

Bahnhof: 3 km

Bushaltestelle: 300 m

Flughafen: 20 km

Krankenhaus/Klinik: 7 km

Höhe über dem Meeresspiegel: 410 m

Messe: 20 km

(Kur-)Park/Wald: 15 km

Radweg: 100 m

Restaurant: 300 m

Schwimm-/Spaßbad: 10 km

Skigebiet: 40 km

Bergbahn/Seilbahn: 30 km

Strand: 4.5 km

Supermarkt: 3 km

Therme: 45 km

Tourist-Information: 3.5 km

Wanderweg: 100 m

Zentrum: 3.5 km

Objekt ID: 6-101032