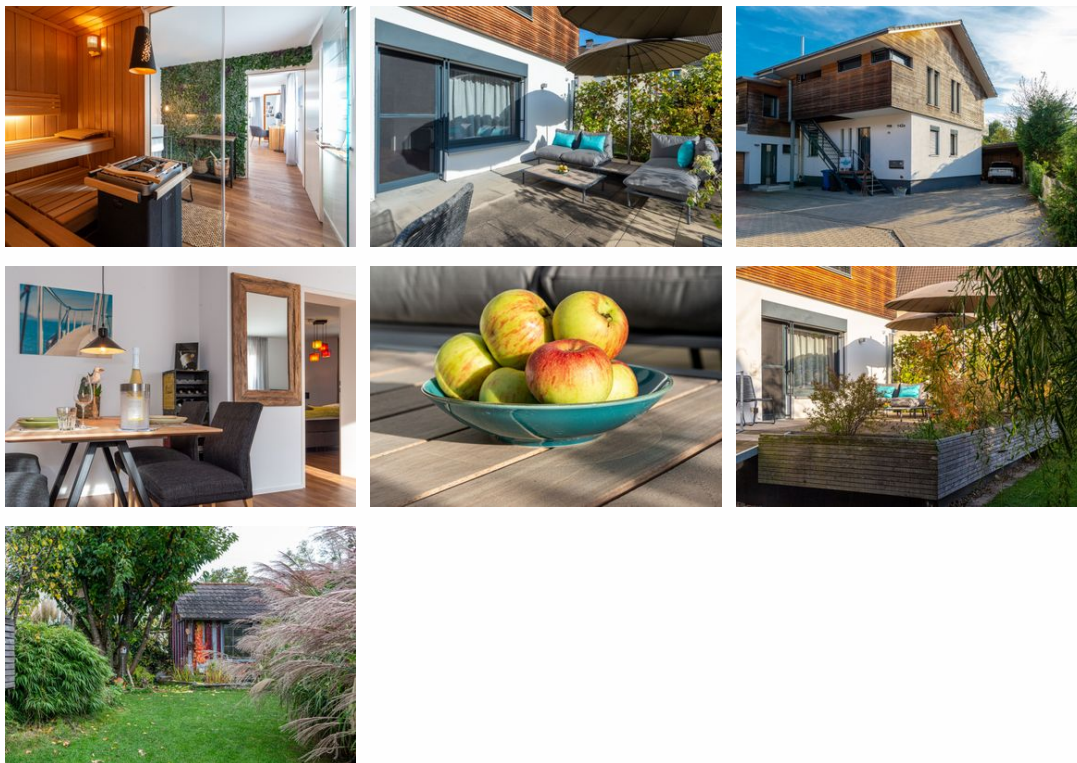


Ferien-Lodge Lindau

Ferienwohnung

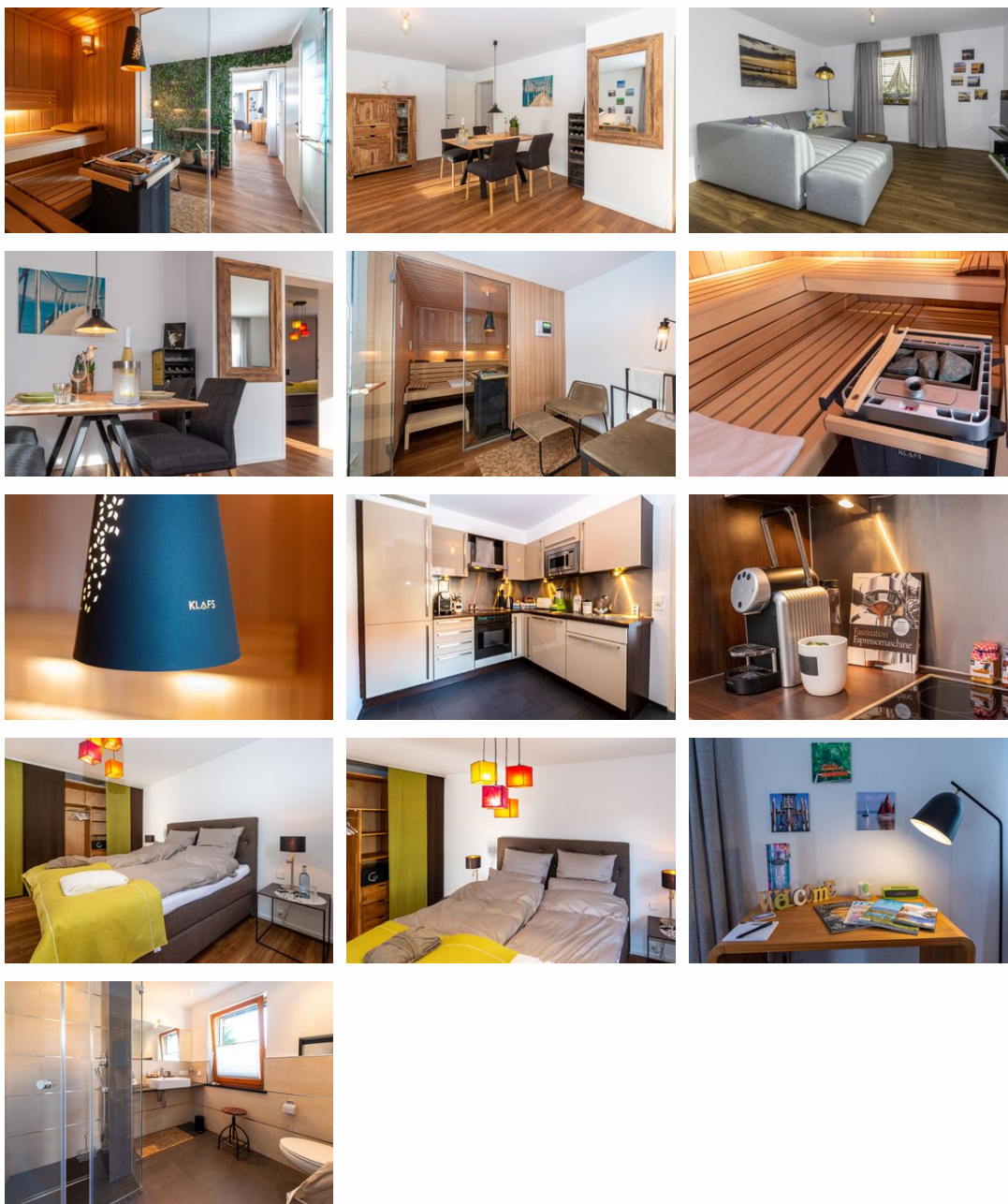
Lindau am Bodensee



Beschreibung

Willkommen in Ihrem luxuriösen Urlaubs-Zuhause in Lindau! Genießen Sie zu zweit auf 96 Quadratmetern Wohnfläche und 28 Quadratmetern Sonnenterrasse samt herrlichem Garten Ihre Tage in Lindau am Bodensee. Nur drei Gehminuten von unserem Restaurant STRANDHAUS und dem Bodenseeufer entfernt erwartet sie eine wunderschöne, mit exklusiven Möbeln ausgestattete Ferienwohnung der Extraklasse. Dazu gehört auch ein Schlaraffia-Boxspringbett der Spitzenklasse - denn der schönste Urlaub bringt nichts, wenn man nicht hervorragend schläft. Ein weiteres Highlight für die perfekte Auszeit zu zweit ist Ihre eigene Premium-Sauna von Klafs, die sich direkt in der Ferienwohnung befindet. Auf der großen Terrasse mit modernen hochwertigen Lounge-Möbeln samt zweier Sonnenschirme genießen Sie entspannt Ihren Kaffee oder Tee, während Sie Ihren Tag in Ruhe beginnen oder abends bei einem schönen Glas Bodensee-Wein aus dem Weinregal unserer Sommelière Jasmin Schwabe-Winter ausklingen lassen. Im Winter bietet Ihnen unsere Terrasse ideale Bedingungen für die Abkühlung nach dem Saunagang in der frischen, kühlen Luft. Außerdem bieten wir Ihnen: Schnelles Glasfaser-WLAN, Fernseher mit Kinofilmen und Serien von NETFLIX, Bose-Soundsystem, eine komplett eingerichtete Küche mit allem, Klappfahräder (ohne Berechnung), Zimmersafe, ebenerdige Regendusche mit separatem Duschkopf, hochwertiger Wäschetrocker zu Ihrer alleinigen Benutzung, die bodenlose Kaffee- und Teetasse (der Kaffee und Tee ohne Berechnung), auf Wunsch Einkaufsservice über unser eigenes Ladengeschäft neben dem Restaurant, Grillstelle und vieles mehr. Ab unserer Ferien-Lodge genießen Sie zudem sehr gute Verkehrsverbindungen nach Lindau und nach Österreich: die Haltestelle des Stadtbusses ist nur wenige Schritte entfernt. Von dort gelangen Sie komfortabel auf die Lindauer Insel und ins übrige Stadtgebiet von Lindau. Und im Winter startet nur wenige hundert Meter entfernt in Lochau der Vorarlberger Skibus, mit dem Sie schnell, sicher und komfortabel in alle bekannten Skigebiete Vorarlbergs kommen. Mitgebrachte Sportgeräte, wie eigene Fahrräder, SUPs, Wakeboards, Snowboards oder Skier können Sie in der Lodge-eigenen Garage sicher verstauen. In diesem Teil der Stadt Lindau wird keine Kurtaxe erhoben. Die Gäste erhalten keine Lindauer Gästekarte.

Ferien-Lodge Lindau mit PREMIUM Sauna, 96qm, 1 Schlafzimmer, max. 2 Personen



Unsere mit 5-Sternen ausgezeichnete „Ferien-Lodge für zwei“ bietet Ihnen perfekten Komfort und Luxus für einen schönen, erholsamen Urlaub bei uns in Lindau am Bodensee! Das beginnt schon mit einem erholsamen Schlaf in einem absoluten Spitzenbett der Marke Schlaraffia: Das Boxspringbett mit komfortabler Einstiegshöhe verfügt trotz durchgehender Liegefläche über zwei getrennte Matratzenbereiche mit zwei unterschiedlichen Härtebereichen und ist Garant für einen guten Schlaf. Dazu kommen erstklassige Bettwaren, die übrigens allesamt Allergiker-zertifiziert sind. Ein weiteres Highlight ist die nagelneue PREMIUM-Sauna von Klafs mit verschiedenen Saunaprogrammen, indirekter und dimmbarer Beleuchtung, leiser Musik oder Geräuschen aus der Natur und hochwertigster Ausstattung aus astfreier Hemlock-Tanne. Genießen Sie also maximale Entspannung in Ihrer eigenen Privatsauna! Der Wohn-/Essbereich Die gesamte Ferien-Lodge ist mit einer regelbaren

Fußbodenheizung ausgestattet und verfügt an allen Fenstern über blickdichte, elektrische Aluminium-Jalousien, die man auch stufenlos im Winkel verstellen kann. Der Flachbildfernseher verfügt neben dem breiten Angebot an Satelliten-Programmen auch über einen vollwertigen NETFLIX-Zugang, mit dem Sie Kinofilme und Serien ansehen können. Ihre eigene Musik können Sie jederzeit per Bluetooth auf der Bose-Soundbox abspielen. Ein kleiner Schreibtisch sowie kostenfreies WLAN mit Glasfasergeschwindigkeit stehen Ihnen ebenfalls zur Verfügung. Im vorderen Bereich nehmen Sie Platz an einem eleganten, modernen Tisch aus gewachster Schwarzeiche und genießen Ihre selbst zubereiteten Speisen oder ein schönes Glas Wein aus dem Weinregal unserer Sommelière Jasmin Schwabe-Winter. Die Küche Alles da, alles drin: eine vollwertige Küche, die keine Wünsche offenlässt. Mit Backofen und Mikrowelle, großem Kühlschrank mit separatem Gefrierschrank, einem 4-Flammen-Ceranfeld und einer großen Spülmaschine: In unserer Ferien-Lodge können Sie komfortabel kochen, wie Zuhause. Küchenutensilien sind alle vorhanden - und falls etwas nicht da sein sollte, was Sie benötigen, haben wir es sicher im Restaurant und können es Ihnen bringen. Auf Wunsch bieten wir Ihnen einen Einkaufsservice für Lebensmittel und Zeitschriften an – zwischen Mitte März und Ende Oktober sogar 7 Tage pro Woche, Feiertage eingeschlossen. Denn direkt neben unserem Restaurant STRANDHAUS befindet sich unser Ladengeschäft STRANDKORB mit Lebensmitteln des täglichen Bedarfs sowie regionalen Spezialitäten. Das Bad Unser großzügiges, lichtdurchflutetes Bad mit modernen Armaturen, einem Handtuchwärmer sowie einer großen, ebenerdig begehbaren Regendusche samt separatem Duschkopf machen das Notwendige zu einem schönen Erlebnis. Zwei Bademäntel liegen ebenso bereit für Sie wie hochwertige Handtücher, die wir automatisch alle drei Tage austauschen. Oder auch öfter, wenn Sie es wünschen (siehe weiter unten). Klappfahrräder inklusive sowie abschließbare kleine Garage für Ihre Sportgeräte Wenn Sie Ihre eigenen Fahrräder, SUPs, Wakeboards, Skier oder Snowboards mitbringen können Sie diese in einem separaten, abschließbaren Bereich unterbringen. Darüber hinaus stellen wir Ihnen – ohne Berechnung - zwei Klappfahrräder bereit, mit denen Sie die Umgebung erkunden können und die sich im Kofferraum Ihres Fahrzeug unterbringen lassen. Das „Plus“ an Service - Als Gäste unserer Ferien-Lodge haben Sie zwischen Mitte März und Mitte November jeden Abend einen Tisch sicher in unserem (zumeist ausgebuchten) Restaurant STRANDHAUS. Wenn Sie anderweitig essen gehen oder selber Kochen, sagen Sie uns den Tisch einfach ab – dann vergeben wir ihn an andere Gäste. - Mit der „bodenlosen Kaffee- und Teetasse“ genießen Sie nach Herzenslust, ohne sich um Nachschub Gedanken machen zu müssen. Wir stellen Ihnen Kaffee und Tee während Ihres Aufenthaltes kostenfrei zur Verfügung. - Wir reinigen die Ferien-Lodge bei Belegung ab 6 Nächten automatisch einmal während Ihres Aufenthaltes, dabei tauschen wir auch Ihre Handtücher aus. Wenn Sie eine tägliche Reinigung wünschen inkl. Bettenmachen bieten wir Ihnen diesen Service gegen Aufpreis ebenfalls an. - Wenn Sie während Ihres Aufenthaltes ein Seefrühstück oder eine Sundowner-Tour an Bord unserer MotorYacht STRANDHAUS buchen, erhalten Sie als unsere Feriengäste zusätzliche Zeit an Bord - ohne Berechnung. - Bademäntel inklusive: Für die Dauer Ihres Aufenthaltes stellen wir Ihnen auch zwei hochwertige, flauschige Bademäntel zur Verfügung. Und jetzt würden wir uns freuen, wenn wir Sie schon bald in der FERIEN-LODGE LINDAU als unsere Gäste willkommen heißen dürfen!

- Die bodenlose Kaffee- und Teetasse: Genießen Sie Kaffee und Tee nach Herzenslust, während Sie unsere Gäste sind. - Sie wünschen eine tägliche Reinigung der Ferien-Lodge samt Bettenmachen? Diese Leistung können Sie jederzeit dazu buchen. Geben Sie uns einfach kurz Bescheid. - Sie möchten während Ihres Aufenthaltes eine Ausfahrt auf unserer MotorYacht STRANDHAUS erleben? Als unser Lodge-Gast genießen Sie zusätzliche Gratiszeit an Bord. - Sie möchten in unserem Restaurant STRANDHAUS essen, das nur 3 min. zu Fuß entfernt ist? Kein Problem: wir reservieren jeden Tag automatisch einen Tisch für Sie. Wenn Sie das Angebot nicht nutzen möchten, geben Sie uns kurz Bescheid. Dann vergeben wir den Tisch anderweitig.

Ausstattung Zimmer

Größe: 96 qm

Belegung max.: 2

Anzahl Schlafzimmer: 1

WLAN: ja

TV: ja

Nichtraucher: ja

Hinweise zu Haustieren

Haustiere nicht erlaubt

Allgemein: allergikerfreundlich, Aufenthaltsraum, Doppelbett, Fahrradraum abschließbar, Heizung, Nichtraucher, Nichtraucherhaus, radfreundlich, Sauna, Schreibtisch, Skiraum, Terrasse, wanderfreundlich

Außenanlage: Fahrradunterstellmöglichkeit, Garten zur Nutzung, Parkplatz

Essen & Trinken: Frühstück möglich, Grillmöglichkeit

Freizeit: Bootstouren, Fahrradverleih, Mountainbiken, Sauna, Wellnessangebote

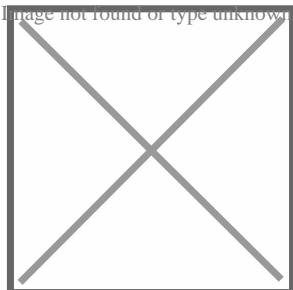
Küche: Backofen, Kühlschrank, Mikrowelle, separate Küche, Spülmaschine

Sanitär: Dusche, Dusche/WC, Haartrockner, WC-Toilette

Service: Bettwäsche, EC-Karten, Einkaufsservice, Handtücher, Internet im öff. Bereich, Safe, Safe, Tiere nicht erlaubt, Trockner, Waschmaschine

Technik: WLAN, Kabel/Sat, TV

Allgemeine Lageinformationen



Objekt ID: 733-FIT00020070587969898